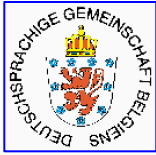


# RCYCL - Rapport d'activités 2015



[www.rcycl.com](http://www.rcycl.com)





- 1. Un service flexible de collecte d'encombrants pour ménages et entreprises sur appel
- 2. Un centre de tri et un réseau de partenariat de revalorisation composé d'entreprises de recyclage et de l'économie sociale
- 3. Une entreprise d'insertion: création d'emplois, réinsertion sociale et formations





# 1. Service de collecte: communes

- 15 communes partenaires

Eupen (depuis 2000), Plombières, Raeren,  
Kelmis (2001), Aubel, Limbourg, Lontzen,  
(2002), Jalhay, Welkenraedt (2004),  
Verviers (2005), Dison (2007),  
Clermont (2013) et Pepinster (2015)

- 187.207 habitants sur 723,32 km<sup>2</sup> (au 1<sup>er</sup> janvier 2015)

- En moyenne 9 tonnes par jour

- 2.234 tonnes et 12.126 clients en 2015

Baelen

Theux,

Thimister-



# 1. Service de collecte - communes:

- 4 camions (1x3.5 T et 3x7.5T)
- Avantages:
  - Service permanent
  - Sur appel / peu de délais d'attente
  - Contrôle à la collecte simple et efficace
  - Rues propres
  - Communication et information
- Service de reprise ( $\approx$  PAC) à Eupen
- « Porte-à-porte » à Thimister-Clermont

# 1. Service de collecte - communes:

- Ø: 210 € TVAC/tonne: collecte et traitement
- Moins de tonnages et budget réduit par rapport aux collectes de « porte-à-porte » classiques
- Service gratuit pour la population (compris dans la taxe communale) à l'exception de 2 communes
- Communes types = service gratuit et reprise d'encombrants au parc à conteneurs (PAC): 10kg/habitant/an

# 1. Service de collecte et de reprise: entreprises

- Une centaine de firmes partenaires
- Service RECUPEL (DEEE) auprès des commerces et entreprises de la région
  - 300 tonnes en 2015
- Collecte d'encombrants auprès des entreprises
  - 389 tonnes en 2015
- Service RECYTYRE (pneus)
  - 64 tonnes en 2015

# Communes - statistiques 2015

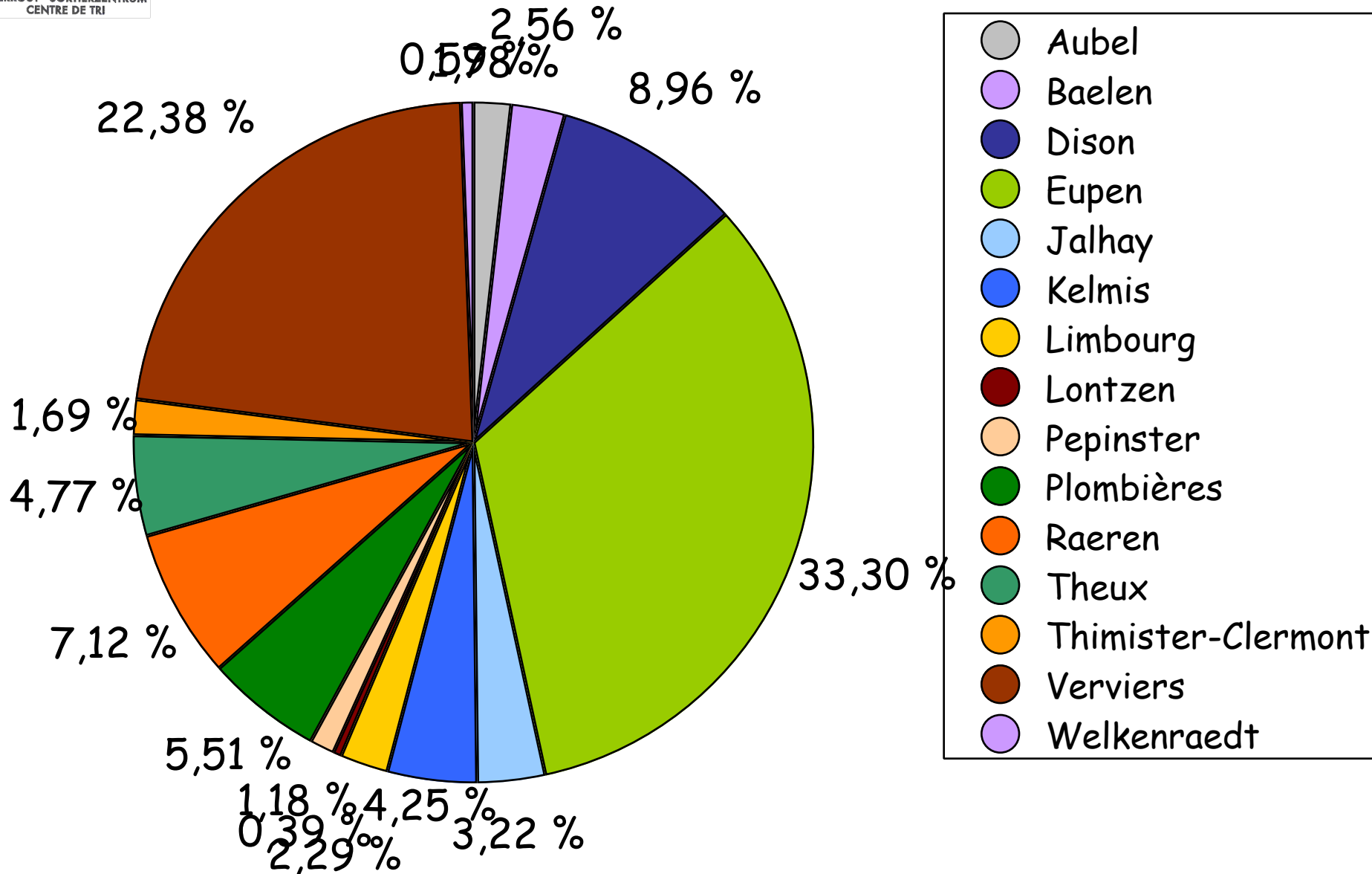
RCYCL	Habitants ( au 01.01.2015)	Ménages clients	KG	Trajets	kg par habitant	kg par client	KM/T	Temps/T
Aubel	4.216	214	39.775	33	9,4	185,9	36,3	1:42:29
Baelen	4.351	229	57.176	44	13,1	249,7	17,8	1:07:58
Dison	15.181	1.087	200.110	93	13,2	184,1	25,2	1:24:52
Eupen	19.122	4.251	743.922	355	38,9	175,0	11,3	1:04:45
Jalhay	8.497	237	72.022	28	8,5	303,9	36,0	1:23:56
Kelmis	10.897	334	95.039	44	8,7	284,5	17,4	1:07:28
Limbourg	5.858	217	51.251	41	8,7	236,2	31,0	1:32:39
Lontzen	5.627	28	8.709	11	1,5	311,0	25,5	1:16:45
Pepinster	9.771	126	26.293	26	2,7	208,7	63,8	2:23:26
Plombières	10.158	397	123.091	70	12,1	310,1	21,7	1:16:30
Raeren	10.551	581	159.058	91	15,1	273,8	22,8	1:14:20
Theux	12.134	482	106.614	37	8,8	221,2	36,2	1:30:03
Thimister-Clermont	5.676	880	37.680	21	6,6	42,8	26,7	1:41:36
Verviers	55.356	2.999	500.093	208	9,0	166,8	27,0	1:30:44
Welkenraedt	9.812	64	13.252	13	1,4	207,1	19,1	1:27:02
<b>TOTAL</b>	<b>187.207</b>	<b>12.126</b>	<b>2.234.081</b>	<b>1.115</b>	<b>11,9</b>	<b>184,2</b>	<b>22,5</b>	<b>1:19:52</b>

## 2. Le centre de tri

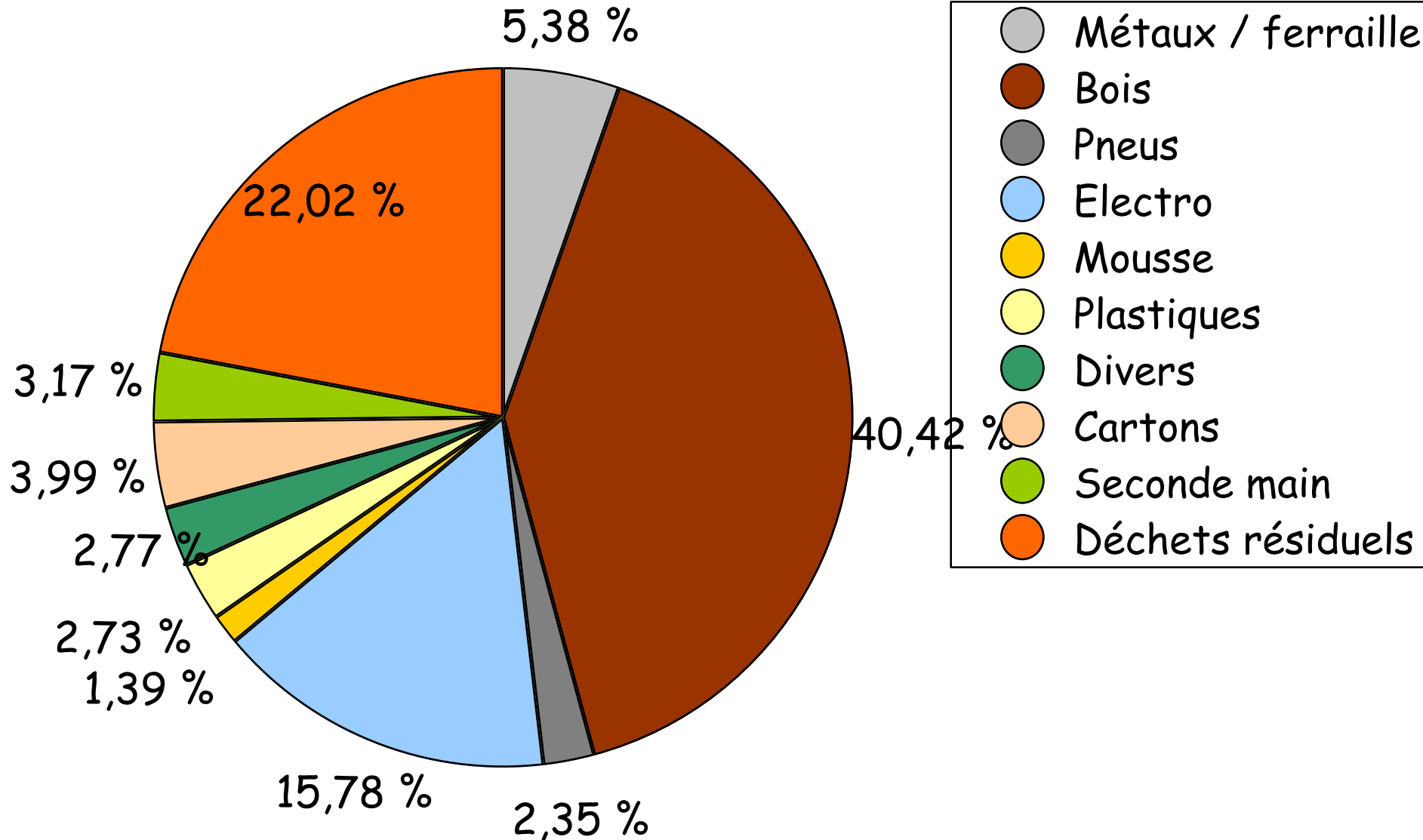
- Seconde main, recyclage et déchets résiduels
- Démantèlement des encombrants non réutilisables
- 17 conteneurs (bois, résidus, métaux, plastiques, ...)
- Bâtiment dans le zoning d'Eupen: hall industriel de +/- 1.500 m<sup>2</sup>, bureaux et sanitaires: +/- 400m<sup>2</sup>
- Nouveau contrat de partenariat avec la firme LEDERLAND depuis mars 2015: reprise de plus de 200 tonnes de meubles et de déchets d'emballage
- Reconnaissance VAL-I-PAC depuis 2015 (collecte & tri d'emballages)



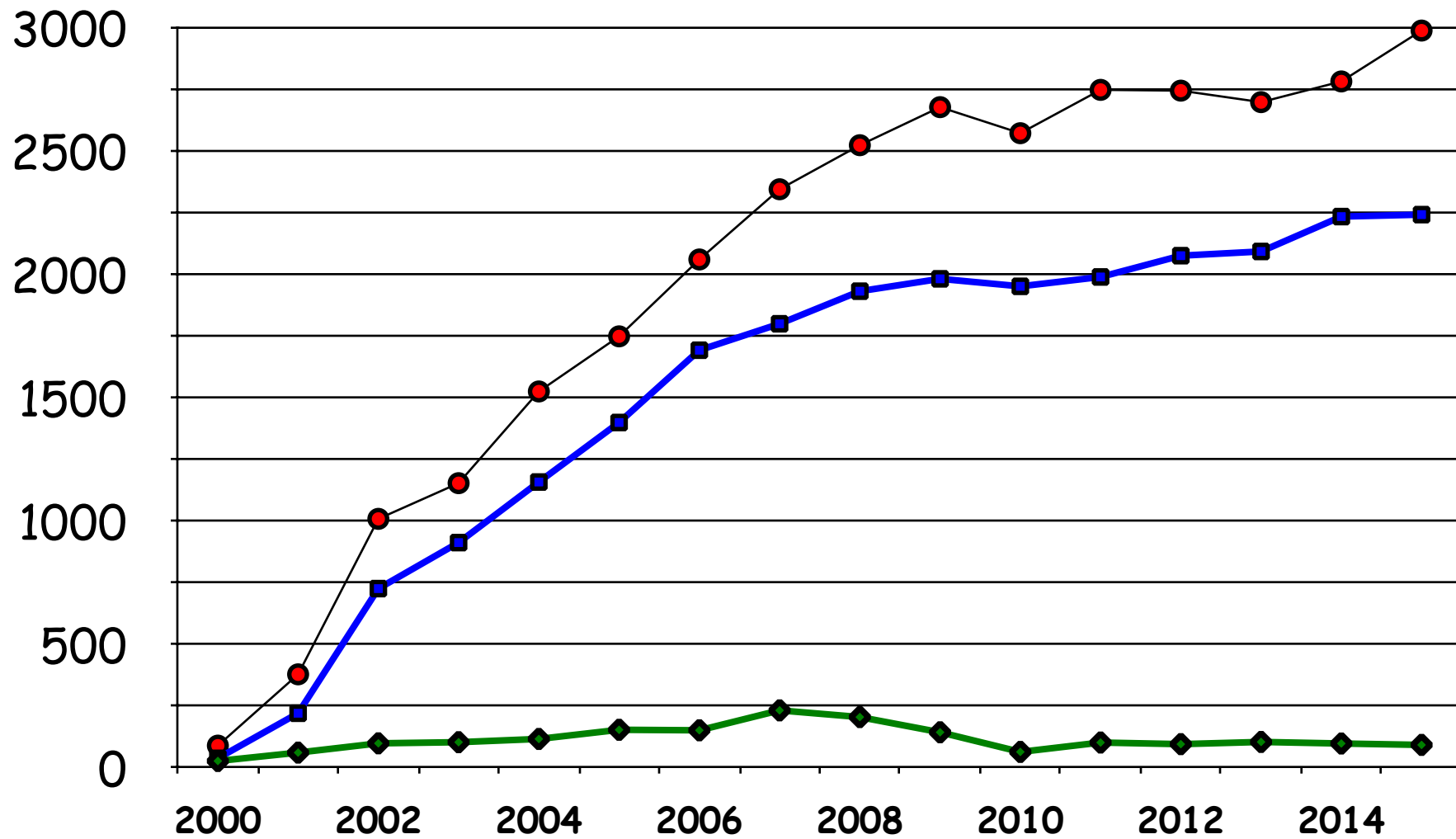
# Entrée communes 2015



# Sortie communes et commerces 2015



◆ Seconde main    ■ Recyclage et revalorisation    ● TOTAL





### 3. Entreprise d'insertion

- 16 salariés et en Ø 12 travailleurs CPAS en 2015
- Formations régulières (permis, cariste, sécurité manutention des objets...)
- Collaboration avec 8 CPAS locaux en 2015
- Financement des frais de personnel:

BVA (DG), SINE, « Premier Emploi » (SPF)  
et subsides « arrêté réutilisation » (RW)



## 3. Entreprise d'insertion

- Emplois fixes - 15 personnes (14,05 TP):

(situation au 31.12.2015)

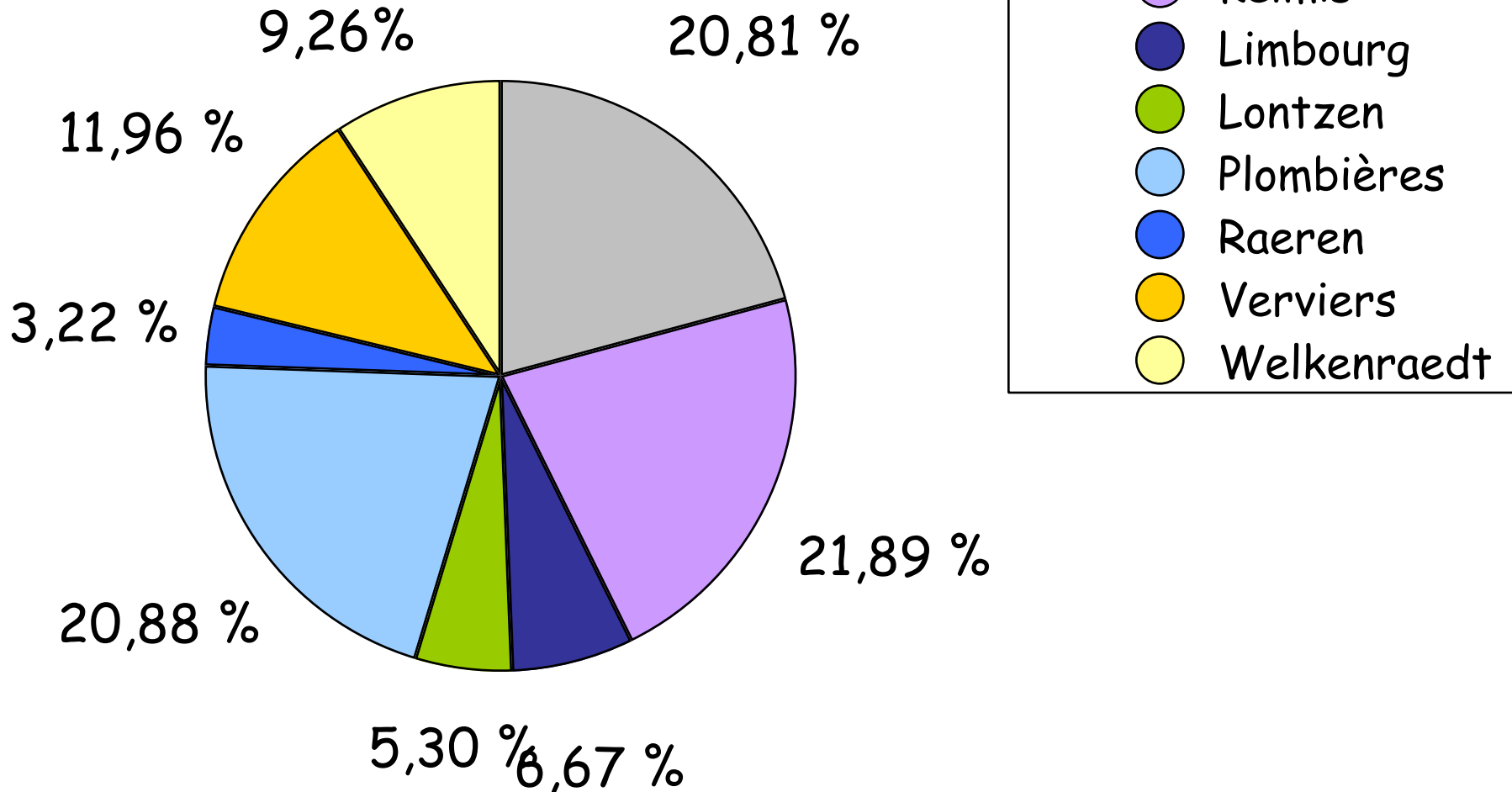
- 1 gérant (à  $\frac{3}{4}$  TP)
  - 3 (2,5 TP) personnes secrétariat / comptabilité
  - 1 formateur (à  $\frac{4}{5}$  TP) et 1 responsable d'atelier
  - 4 chauffeurs de camions
  - 5,5 ouvriers (5 TP) au hall de travail
- 12 hommes et 3 femmes
  - Taux d'absence: 9,04% (maladie/accident)

### 3. Entreprise d'insertion

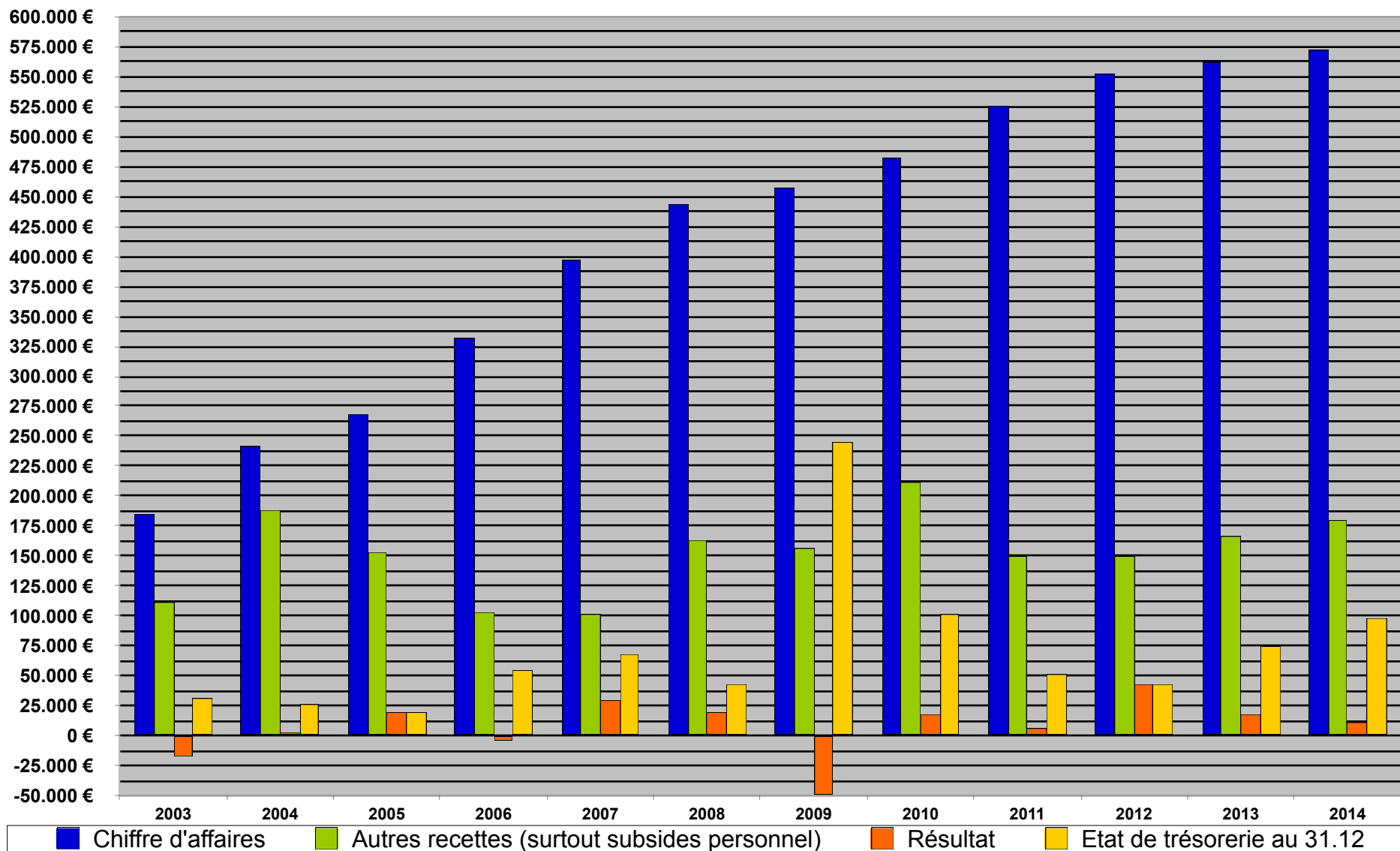
- Travailleurs CPAS: 30 en 2015 (25 ♂ 5 ♀)
  - Nationalités: → 43,33% Belges
    - 10% autres pays Union EU
    - 16,67% autres pays européens
    - 20% Afrique et 10% Asie
  - Présence:
    - 70,5% présence effective
    - 8,6% congés - absence justifiée
    - 19,7% maladie - accident
    - 1,2% absence non justifiée
  - 8 arrêts, 11 fins de contrat, 11 en cours

# • Contrats CPAS: répartition 2015

(en fonction des présences)



# Finances: Bilans et comptes de résultat 2003 à 2014







RCYCL: rue du textile 21 à 4700 Eupen

Centrale: 087/55.48.78

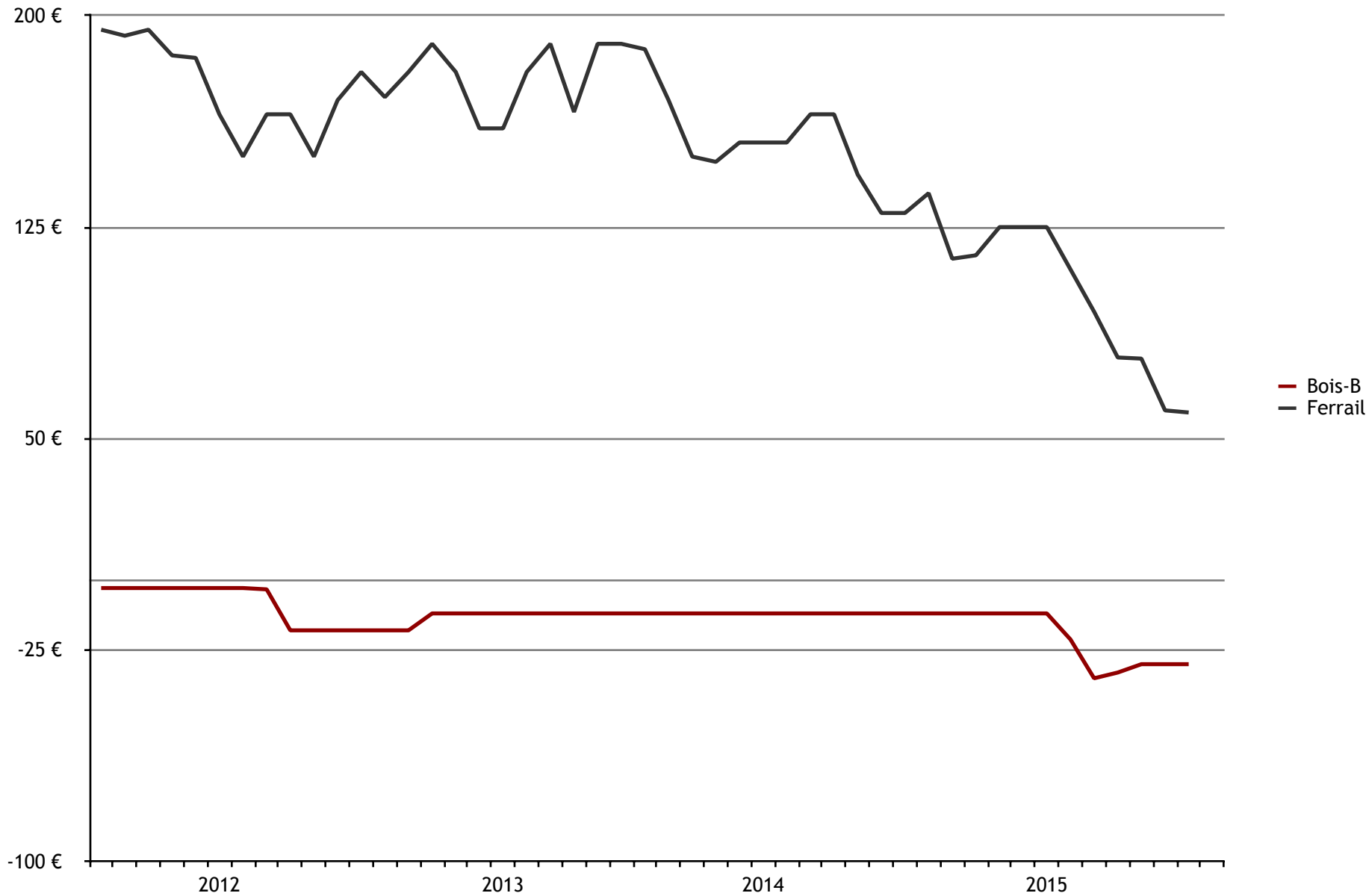
E-mail : admin@rcycl.com

Fax: 087/55.36.96

www.rcycl.com



# Evolution Tarifs: ferraille et bois B



- 5 « RESSOURCERIES » avec collectes non sélectives
  - 35% des communes, 48% de la population, 30% du territoire
- Près de 10.000 tonnes en 2015
- « RCYCL » et « RESSOURCERIE du Pays de Liège » en province de Liège: près de 5.000 tonnes
  - 35 communes, 55% de la population, 37% du territoire
- Gisement global des encombrants en RW:
  - 141.000 tonnes au niveau des PAC et 17.000 tonnes des collectes
  - + 115.000 tonnes de bois et 18.000 tonnes de DEEE aux PAC
- Potentiel de revalorisation énorme
- Des centaines d'emplois directs
- Opportunité: activités de recyclage à développer

- Situation actuelle: collectes en PAC en parallèle
- Logique du pollueur-payeur?
- Service payant? Limites libres? Dépôts clandestins?
- Mutualiser le système? Subsidés régionaux?

→ Exemple:

Mutualisation entre 1 € ( $\geq$  10 kg/hab.) et 2,50 €/hab. (à 0 kg)

Contribution IC: coûts évités: +/- 100 €/tonne

Objectif: inciter communes à offrir un service sur appel

Simulation (zone RCYCL):

- Intercommunale: résultat équilibré
- Communes systèmes « libres » : +/- 0 € /hab.
- Communes sans collecte: +/- +2,00 €/hab.
- RCYCL: + 245 tonnes, +40.000 EUR et +1,5 emplois