



# RCYCL - Rapport d'activités 2016



[www.rcycl.com](http://www.rcycl.com)





- 1. Un service flexible de collecte d'encombrants pour ménages et entreprises sur appel
- 2. Un centre de tri et un réseau de partenariat de revalorisation composé d'entreprises de recyclage et de l'économie sociale
- 3. Une entreprise d'insertion: création d'emplois, réinsertion sociale et formations



# 1. Service de collecte: communes

- 15 communes partenaires:

Eupen (depuis 2000), Plombières, Raeren,  
Kelmis (2001), Aubel, Limbourg, Lontzen,  
Baelen (2002), Jalhay, Welkenraedt (2004),  
Theux, Verviers (2005), Dison (2007),  
Thimister-Clermont (2013) et Pepinster (2015)

- 187.486 habitants sur 723,32 km<sup>2</sup> (01.01.2016)

- 2.260 tonnes et 12.489 clients en 2016  
(+26 tonnes et +363 clients en comparaison avec 2015)



# 1. Service de collecte - communes:

- 4 camions (1x3.5 T et 3x7.5T)
- Avantages:
  - Service permanent
  - Sur appel - peu de délais d'attente
  - Contrôle à la collecte simple et efficace
  - Rues propres
  - Communication et information
- Service de reprise ( $\approx$  PAC) à Eupen
- « Porte-à-porte » à Thimister-Clermont



# 1. Service de collecte - communes:

- Ø: 210 € TVAC/tonne: collecte et traitement
- Moins de tonnages et budget réduit par rapport aux collectes de « porte-à-porte » classiques
- Service gratuit pour la population (compris dans la taxe communale) à l'exception de 4 communes
- Communes types = service gratuit et reprise d'encombrants au parc à conteneurs (PAC): 10kg/habitant/an



# 1. Service de collecte et de reprise: entreprises

- Une centaine de firmes partenaires
- Service RECUPEL (DEEE)
  - 297 tonnes en 2016 (≠ 2015: -10 tonnes 2015)
- Service RECYTYRE (pneus)
  - 89 tonnes en 2016 (≠ 2015: +16 tonnes)
- VALI-PAC (matériel d'emballage)
  - 84 tonnes en 2016 (≠ 2015: -24 tonnes)
- Collecte et reprise d'encombrants
  - 317 tonnes en 2016 (≠ 2015: +54 tonnes)





# Communes - statistiques 2016

RCYCL	Habitants ( au 01.01.2016)	Ménages clients	KG	Trajets	kg par habitant	kg par client	KM/T	Temps/T
Aubel	4.229	210	36.957	33	8,7	176,0	38,3	1:48:27
Baelen	4.370	117	20.715	13	4,7	177,1	29,9	1:31:27
Dison	15.124	963	189.410	91	12,5	196,7	25,4	1:26:53
Eupen	19.338	4.906	931.887	438	48,2	189,9	11,2	1:08:21
Jalhay	8.566	210	54.146	25	6,3	257,8	43,4	1:42:10
Kelmis	10.917	400	89.101	43	8,2	222,8	19,9	1:18:53
Limbourg	5.976	213	41.446	47	6,9	194,6	34,2	1:43:45
Lontzen	5.656	37	14.519	13	2,6	392,4	16,7	1:02:05
Pepinster	9.703	144	30.860	32	3,2	214,3	62,4	2:22:11
Plombières	10.279	355	92.640	99	9,0	261,0	22,7	1:17:22
Raeren	10.552	572	151.862	88	14,4	265,5	22,8	1:15:06
Theux	12.092	475	104.549	40	8,6	220,1	41,0	1:41:29
Thimister-Clermont	5.698	993	46.560	24	8,2	46,9	23,9	1:34:29
Verviers	55.177	2.835	443.080	194	8,0	156,3	28,7	1:37:06
Welkenraedt	9.809	59	12.429	12	1,3	210,7	18,9	1:23:42
<b>TOTAL</b>	<b>187.486</b>	<b>12.489</b>	<b>2.260.160</b>	<b>1.192</b>	<b>12,1</b>	<b>181,0</b>	<b>22,8</b>	<b>1:23:56</b>

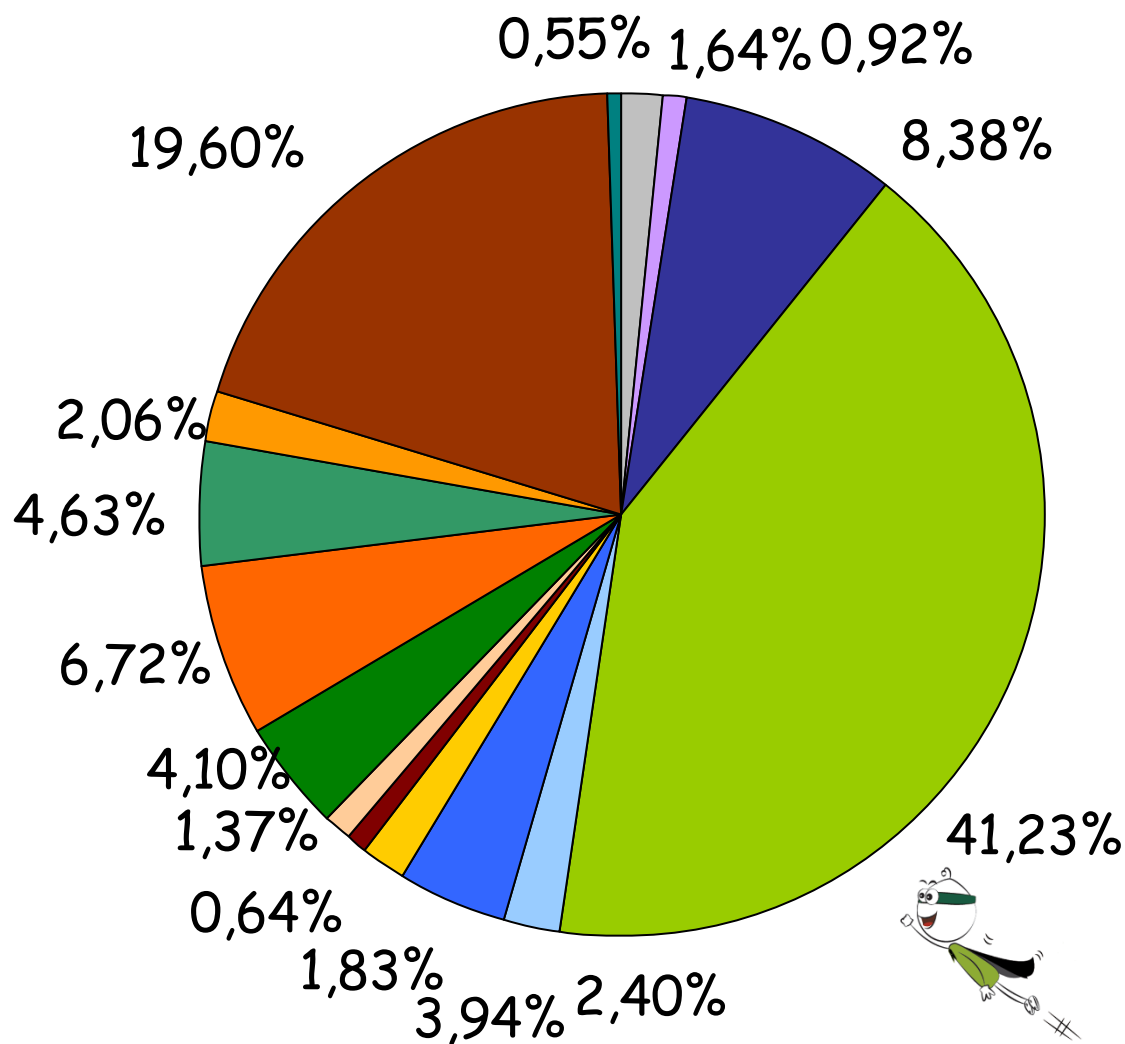
## 2. Le centre de tri

- Zoning Eupen - hall industriel de +/- 1.500 m<sup>2</sup>, bureaux, sanitaires et surfaces sociales: +/- 400m<sup>2</sup>
- Investissement: 1,6 Millionen EUR - subsides CG: 840.000 EUR
- Seconde main, recyclage et résidus
- Démantèlement des objets non réutilisables
- 15-20 containers & environ 30 fractions différentes
- Problèmes actuels:
  - De moins en moins de repreneurs
  - Evolution négative des tarifs de valorisation
  - Moins de personnel venant des CPAS
  - Qualité des encombrants en diminution





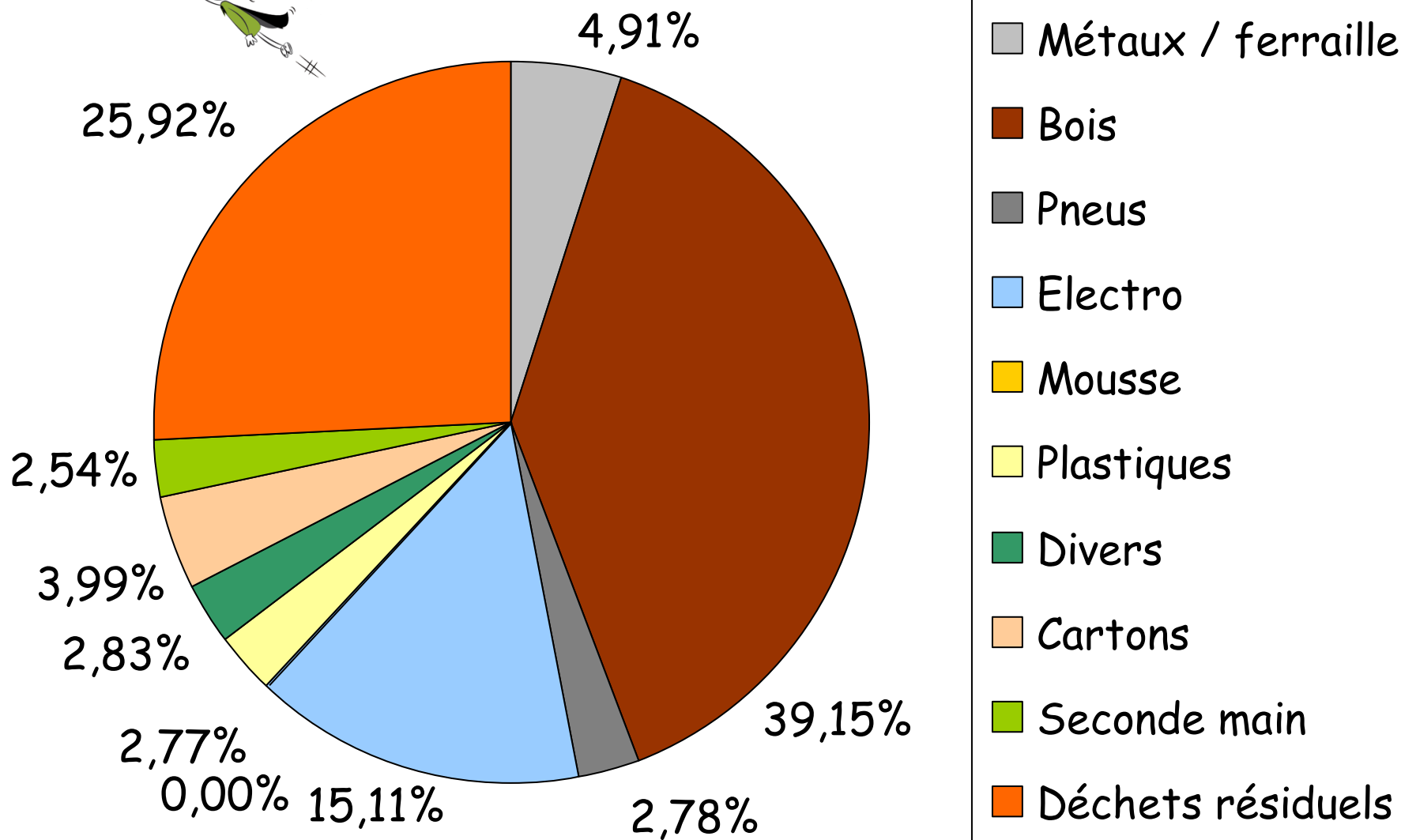
# Communes: chiffres d'entrées 2016



- Aubel
- Baelen
- Dison
- Eupen
- Jalhay
- Kelmis
- Limbourg
- Lontzen
- Pepinster
- Plombières
- Raeren
- Theux
- Thimister-Clermont
- Verviers
- Welkenraedt



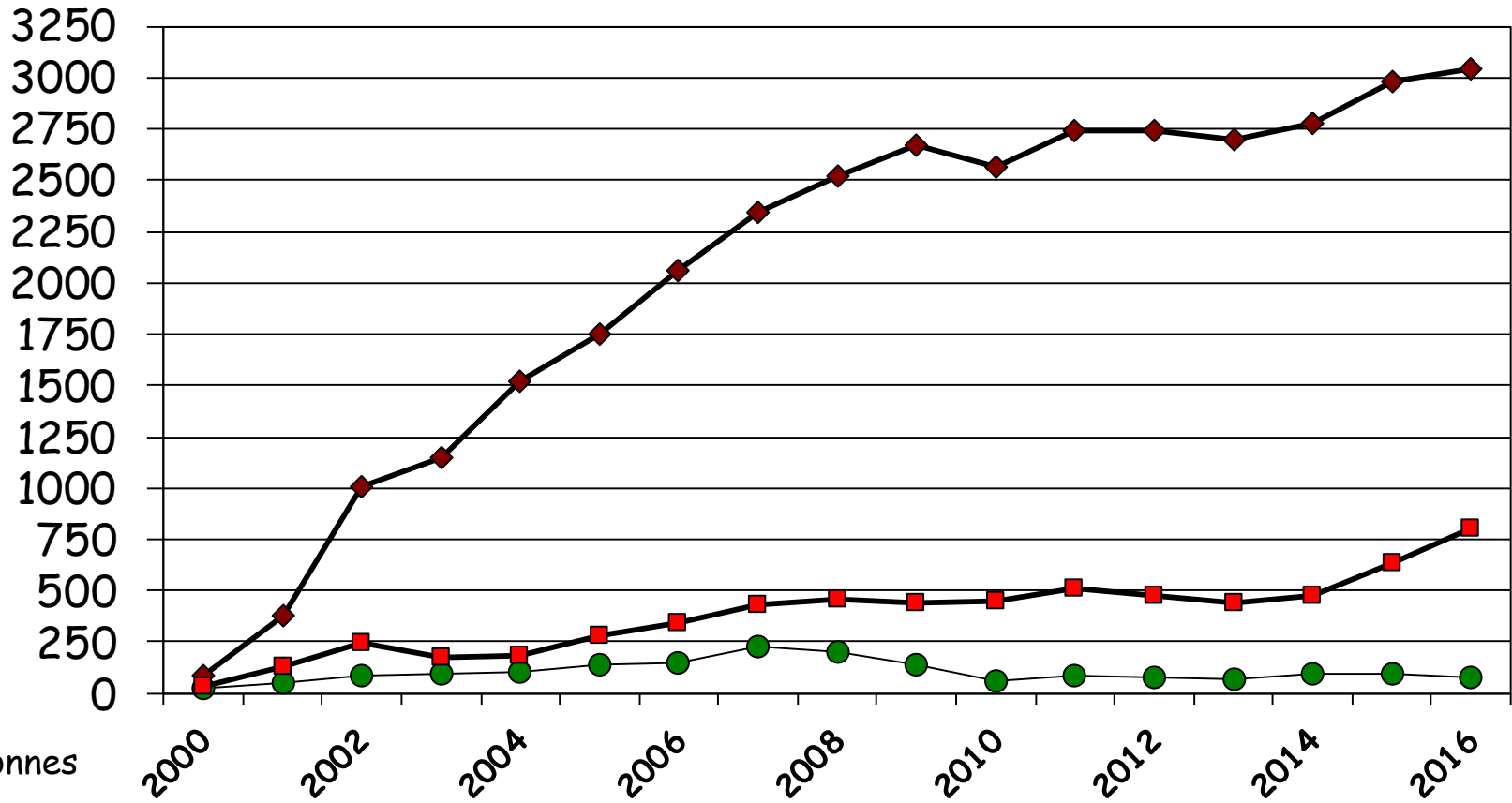
# Communes et entreprises: sorties 2016



◆ TOTAL

● Seconde main

■ Résidus



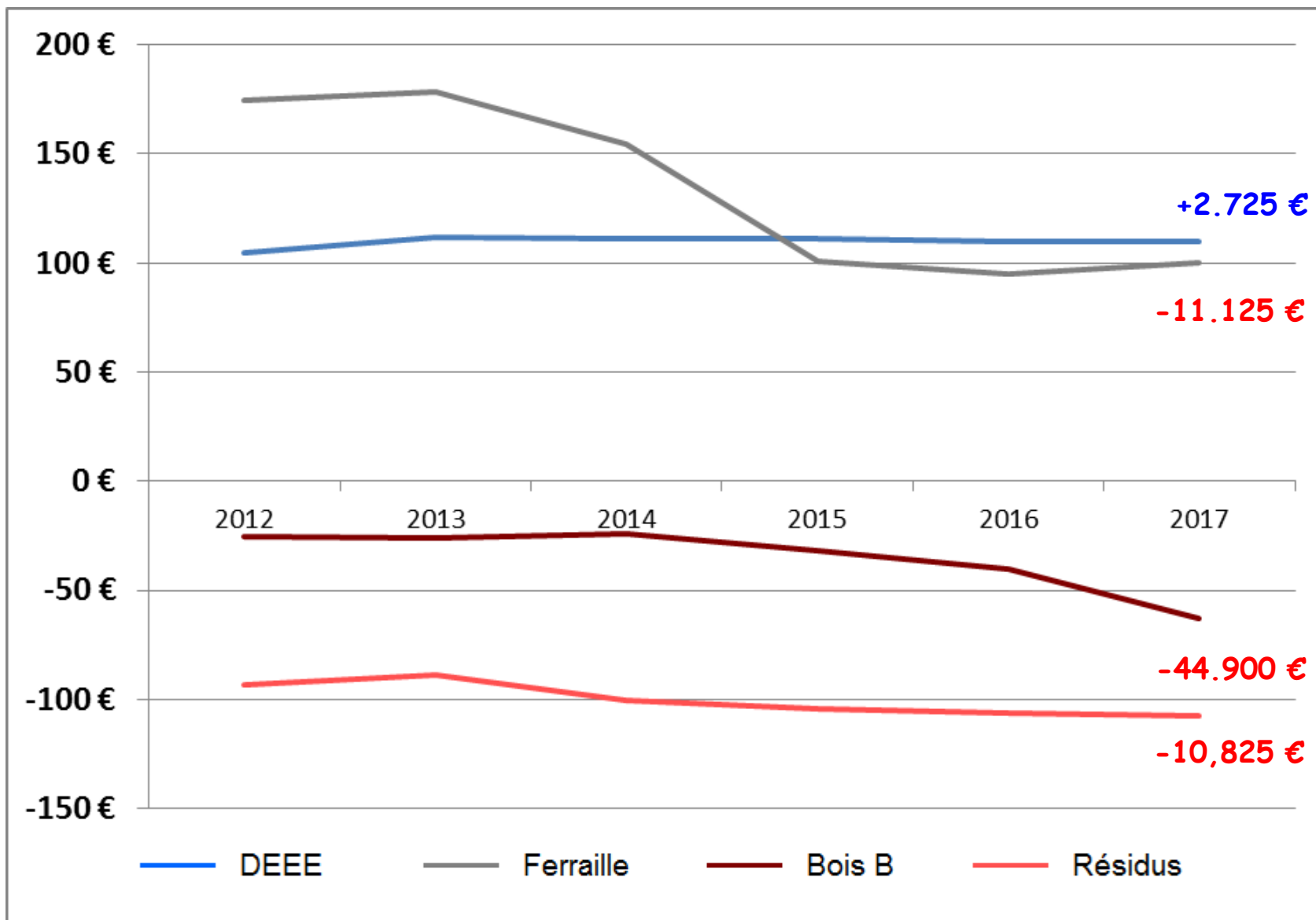
Tonnes



# Evolution des tarifs: fractions principales



(+ impacts: comparaisons 2017 - 2012)





### 3. Entreprise d'insertion

- Ø 15 salariés et Ø 11 contrats CPAS en 2016
- Formations régulières
- Collaboration avec 6 CPAS locaux en 2016
- Financement des frais de personnel:  
BVA, SINE, „Premier Emploi“ (CG) et  
subsides « arrêté réutilisation » (RW)

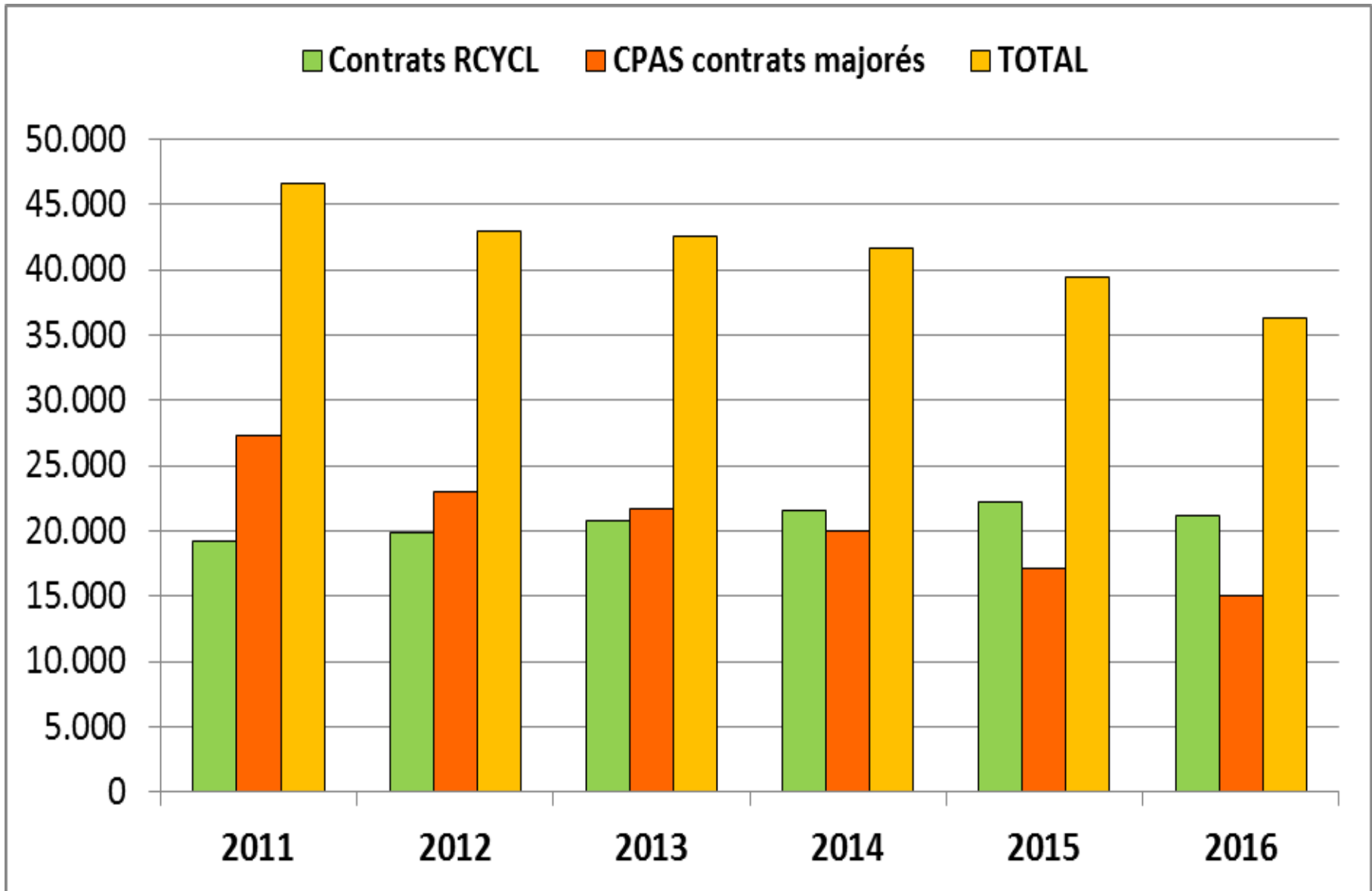


### 3. Entreprise d'insertion

- Emplois fixes - 14 personnes (12,8 TP) (situation au 31.12.2016)
  - 1 gérant (1/2 TP)
  - 3 personnes secrétariat/comptabilité (2,5 TP)
  - 1 formateur (à 4/5 TP) et 1 responsable d'atelier
  - 3 chauffeurs-camion et 5 ouvriers de tri
- Taux d'absence: 12% (6% sans absents de longue durée)
- CPAS: 28 contrats en 2016 (Présence: 81%) dont 3 contrats non majorés

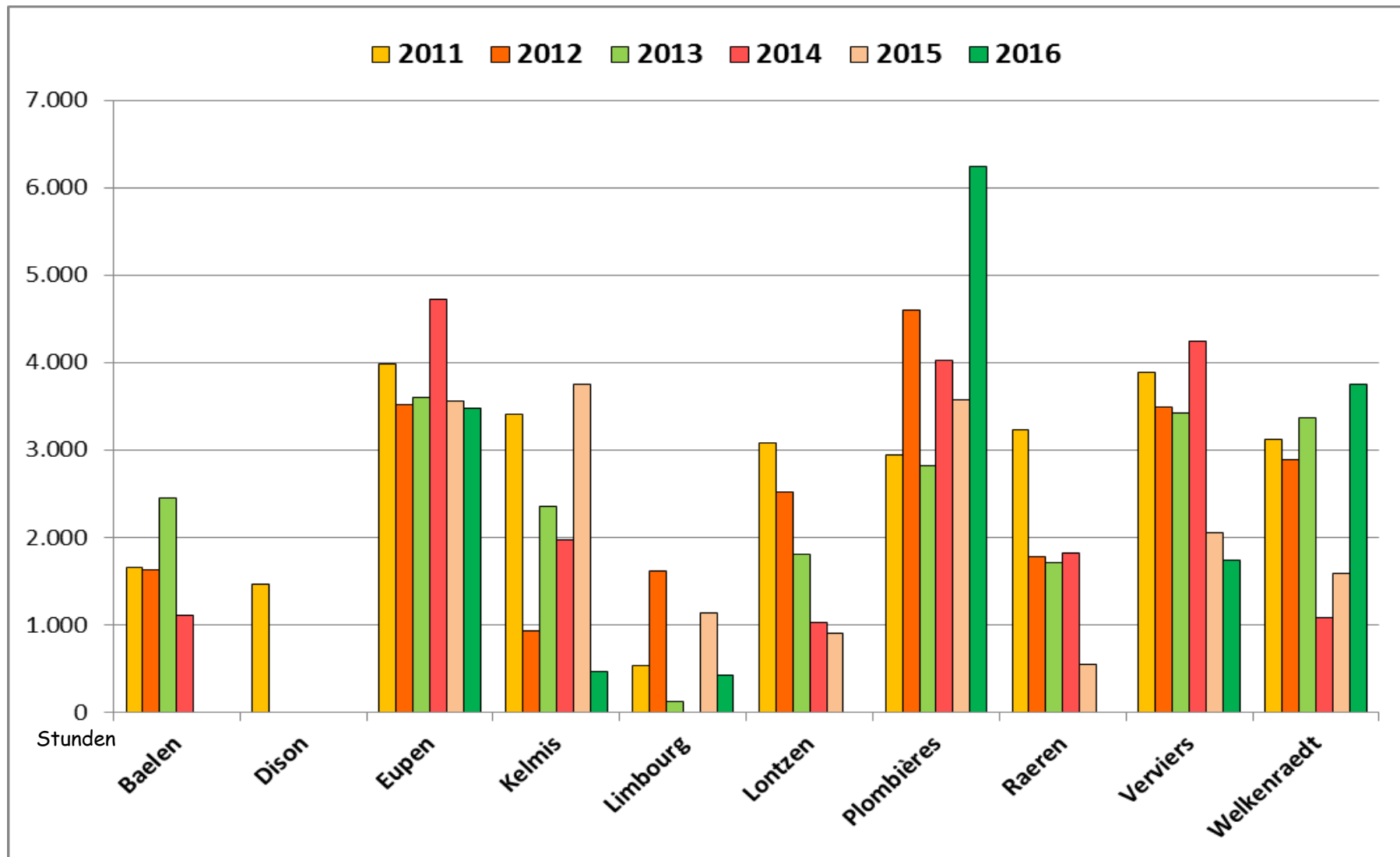


# 3. Entreprise d'insertion



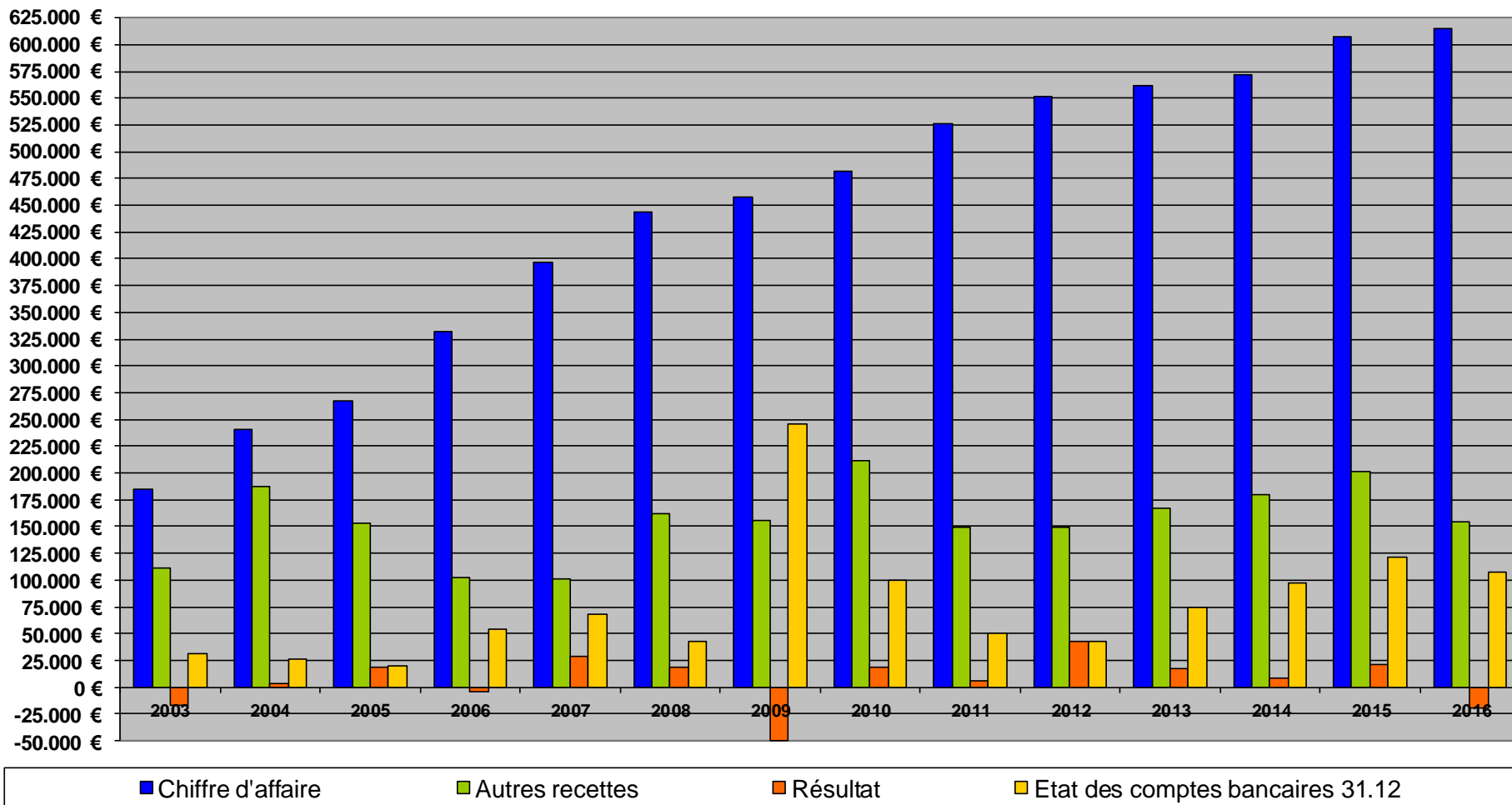


# Contrats CPAS: (en fonction des présences)





# Bilans & Comptes de résultat 2003-2016





RCYCL: Textilstraße 21 à 4700 Eupen  
Centrale téléphonique: 087/55.48.78  
E-mail : admin@rcycl.com  
Fax: 087/55.36.96  
www.rcycl.com

